



+62 812 3716 5434

# CROISIÈRE DE RÊVE À ALOR 8 NUITS (MAUMERE - MAUMERE)

## PROGRAMME

### 📍 Jour 1 Maumere



Notre équipe viendra vous chercher à l'aéroport de Maumere et vous emmènera sur l'Aurora. Depuis Bali ou Jakarta, les vols arrivent en général en début d'après-midi. Dès que tout le monde est bord, le bateau naviguera vers la région Est de Flores.

### 📍 Jour 2 Kawula



Dans la partie Ouest de Kawula se trouve une grande baie partiellement couverte de mangrove. Belles "muck dives" avec beaucoup de macro, poisson fantôme, frogfish et grondin volant. Les plongées de nuit ne sont pas en reste, la faune y est abondante avec de nombreuses crevettes, crabes et danseuses espagnoles.

### 📍 Jour 3 Pantar Sud et Détroit de Pantar



Vous arriverez sur l'île de Pantar. Le célèbre site Alcatraz vous enchante. Immergez vous dans une forêt de corail mou et observez les différentes espèces, poissons de récifs, murènes, poulpes et grands tétrodons. Entre deux plongées, excursion à terre pour visiter les sources d'eau chaude. Beang Abang: un autre site pour les amoureux de la macro,

sur un fond de sable noir, cherchez hippocampes, nudibranches, rhinopias et plusieurs types de poulpes dont le wunderpus.

#### 📍 Jour 4 **Détroit d'Alor et Baie de Kalabahi**



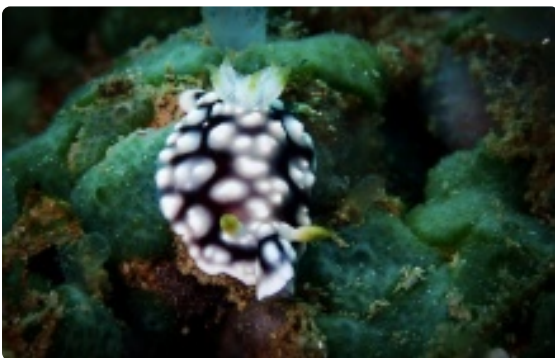
Tombants majestueux, récifs coralliens et vie marine abondante, il y en aura pour tous les goûts! Le courant souvent présent dans la zone amène des rencontres de toutes sortes, du pélagique au Mola Mola. En surface, globicéphaux et dauphins sont souvent observés. Les villageois des îles Pura viendront sûrement vous rendre visite amenant avec eux des scènes de vie d'un autre temps. Dans la baie de Kalabahi, de belles muck dives et de belles

plongées de nuit sont à prévoir.

#### 📍 Jours 5 à 6 **Détroit d'Alor et Baie de Kalabahi**

Tombants majestueux, récifs coralliens et vie marine abondante, il y en aura pour tous les goûts! Le courant souvent présent dans la zone amène des rencontres de toutes sortes, du pélagique au Mola Mola. En surface, globicéphaux et dauphins sont souvent observés. Les villageois des îles Pura viendront sûrement vous rendre visite amenant avec eux des scènes de vie d'un autre temps. Dans la baie de Kalabahi, de belles muck dives et de belles plongées de nuit sont à prévoir.

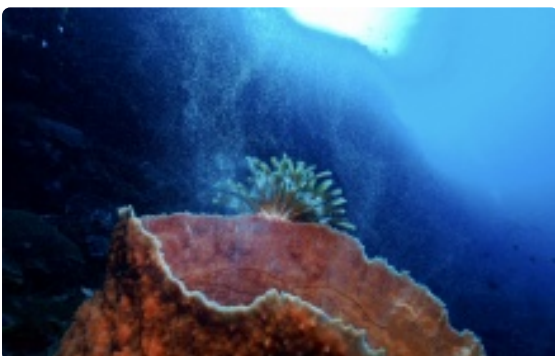
#### 📍 Jour 7 **Komba**



Komba est un volcan actif. Les plongées se feront autour de celui-ci. Les pentes de sable y font office de nurserie pour diverses espèces de poissons. Sur la roche, nudibranches et coquillages.

Après les plongées, frisson garanti avec un tour de zodiac au plus près du volcan, les éruptions ont lieu toutes les 20 à 30 minutes!

#### 📍 Jour 8 **Flores Est**



Beaucoup de sites de plongées dans cette région. Le choix se fera en fonction de notre emploi du temps.

Serbete: les bas fonds et bancs de sable avec de superbes jardins de corail sont entrecoupés de tombants ici et là. Hippocampes pygmées, tortues, napoléons et requins de récif au même endroit.

Tanjung Gedong: au nord-est de Flores. Le récif finit en

bancs de sable avec de grosses patates de corail. En profondeur, alcyonaire et acroporas. Requins de récif, mérous et autre rencontre à prévoir.

📍 Jour 9 **Maumere**



Après un petit déjeuner copieux à bord, l'équipe de l'Aurora organisera votre transfert à l'aéroport de Maumere, en fonction de vos horaires de vol.

Il sera temps de nous dire au revoir et d'espérer vous revoir à bord.

Veillez noter que cet itinéraire est un programme de plongée et peut être modifié en fonction de nombreux facteurs.

## DATES & PRIX

### Départs pour les groupes parlant français :

*Pas de départ pour l'instant*

### Départs pour les groupes parlant anglais :

*Pas de départ pour l'instant*

### Départs pour les groupes parlant espagnol :

*Pas de départ pour l'instant*

### Départs pour les groupes parlant italien :

*Pas de départ pour l'instant*

**Code voyage: 107**

## Remarques

### Tarifs Généraux Aurora

*Prix valides jusqu'au 31 December 2020*

**Prix par personne par nuit**

- Croisière Raja Ampat (Sorong-Sorong:) 420 USD

- Croisière North Maluku (Ambon-Sorong) 420 USD
- Croisière Banda Sea (Maumere – Ambon) 420 USD
- Croisière Alor (Maumere – Alor – Maumere) 360 USD
- Croisière Komodo (Labuan Bajo/Bali/Bima) 360 USD

### Suppléments:

- Taxes de Parcs nationaux et contributions aux villages: 130 USD/ personne pour Raja Ampat & North Maluku, 20USD/jour/person pour Komodo, 95 USD/personne pour Alor, Banda Sea et Forgotten Islands (Banda Neira taxes non inclus +100USD/pers).

Notez: Ces frais sont sujets à changement sans préavis et de nouvelles taxes peuvent être introduites à tout moment.

- Supplément de carburant et les frais de port par pax: 200 USD pour Raja Ampat, Banda Sea, Maluku, Alor, Forgotten Islands et pour Komodo si départ ou retour est Bali.

Pour les croisières de Komodo, aucun supplément de carburant ne s'applique si le port de départ et d'arrivée est Labuan Bajo. Le supplément de carburant s'applique sur les ports comme Bali, Sorong, Ambon, Maumere, Saumlaki . Nous nous réservons le droit d'augmenter le supplément de carburant lorsque l'augmentation générale des prix de pétrole le rend nécessaire.

**A partir du 1er Janvier 2021**, nous avons décider d'**inclure les suppléments carburant dans les tarifs ci-dessus**. Cependant, nous nous réservons le droit d'ajouter des suppléments carburant dans le cas d'une forte augmentation du prix du pétrole.

### Informations importantes:

- Tous les prix sont en USD (ou selon les tarifs journaliers)
- **Inclus:** Pension complète sur Aurora, 3 plongées plus 1 plongée de nuit par jour en fonction du programme et des conditions météorologiques, guide, bloc 12L, plombs ceinture, repas, boissons non alcoolisées (sauf Espresso), transfert aéroport A-R le plus proche du port de départ et d'arrivée
- **Remarque:** 3 plongées par jour plus 1 plongée de nuit si possible (en fonction de l'heure d'arrivée, pas de plongée le 1er jour ; pas de plongée le jour de départ)
- **Non inclus:** Nitrox et blocs 15 litres, les équipements de plongée ou snorkeling, boissons alcoolisées (bières, vins, cocktails) et espresso, taxes de Parcs nationaux, cours PADI (sous réserve de disponibilité d'instructeur, sur demande), supplément de carburant et les frais de port comme défini ci-dessus
- **Tarif groupe:** avec 7 personnes payantes, une gratuité pour la 8ième personne. Pour la gratuité, seul les suppléments sont à régler.
- **Affrètement:** La capacité maximale est de 18 personnes réparties dans 9 cabines. Pour une privatisation complète du bateau, avec 15 personnes payantes, 3 gratuités s'appliqueront. Pour les gratuités, seul les suppléments sont à régler (taxes parc, pourboires, etc.).
- Enfants (8 - 12 ans): 50% du prix total (partageant la cabine des parents)
- **Non plongeurs:** 90% du prix total
- **Supplément cabine individuelle:** USD 190/nuit pour toutes les croisières
- **Paiement:**

Réservation individuelle: Lors de la réservation: 30 % du prix de la croisière 91 jours avant la date de départ: 70% restants du prix de la croisière

Affrètement: 10% d'acompte au moment de la réservation 15% à 180 jours à compter de la date de départ de la croisière 25% de plus à 91 jours de la date de départ de la croisière Solde total (50%) à 60 jours de la date de départ de la croisière

- **Réservation de dernière minute**: 100% du prix doit être payé lors de la réservation si la réservation est faite moins de 91 jours avant le départ de la croisière.

- **Frais d'annulation**: 120 - 91 jours avant le départ: 30% du prix de la croisière 90 - 60 jours avant le départ: 50% du prix de la croisière 59 - 0 jours avant le départ: 100% du prix de la croisière.

Concernant le nombre de nuits pour les différents itinéraires, des modifications peuvent être appliquées sur demande concernant les affrètements et nous sommes prêts à adapter les itinéraires sur demande (ex.: Cenderwasih Bay).

### **Tarifs de location\* (par pièce)**

Kit palmes, masque et tuba: 10 USD / jour

Gilet/Détendeur/Combinaison de plongée: 10 USD / jour

Blocs 15 litres: 10 USD / jour

Ordinateur de plongée / Lampe: 12 USD / jour

Équipement complet\*\*, non inclus ordinateur et lampe: 25 USD / jour

*\* Toutes demandes de location doivent être faites lors de la réservation ou au moins 30 jours avant le départ*

*\*\* Équipement complet inclus kit palmes masque tuba, gilet, détendeur et combinaison de plongée*

Fournie: ceinture, plombs et bloc de 12 litres (Tout matériel perdu ou endommagé sera à votre charge)

Plomb perdu: 5 USD / kilo

### **Nitrox min. 28% a 32%**

1 bloc: 5 USD / bloc

1 journée de plongée (3-4 plongées): 12 USD / jour

### **Cours PADI certifiés\***

• PADI Advanced Open Water Diver

5 plongées + théorie + Kit PADI: 260 USD / pax

• PADI Deep Diver Specialty

4 plongées + théorie + Kit PADI: 380 USD / pax

• PADI Nitrox Specialty

2 plongées + théorie + Kit PADI: 190 USD / pax

Pour plus d'informations ou demandes d'autres cours que ceux mentionnés ci-dessus, contactez nous.

**\* Merci de réserver au moins 30 jours à l'avance votre (vos) cours, afin que nous puissions organiser votre matériel d'étude.**

### **Encadrement**

Merci de considérer que le guide inclus vous aidera à découvrir les différents sites et biodiversité riche dans les meilleures conditions. Pour des problèmes techniques ou en fonction de votre niveau, veuillez réserver:

- Encadrement (CMAS\* ou OWD) (max 4 plongeurs): 8 USD / plongée / plongeur
- Guide privé (sur demande à l'avance): 65 USD / jour

**N'hésitez pas à nous contacter pour toutes informations supplémentaires [info@dune-aurora.com](mailto:info@dune-aurora.com)**

## **INFOS PRATIQUES**

### *Alimentation*

Merci de nous communiquer toutes informations spécifiques (Allergies alimentaires, régime spécifique...)

### *Hébergement*

En fonction de l'itinéraire choisi, il vous sera peut être nécessaire d'avoir une nuit à l'hôtel avant le début de votre croisière ou avant votre vol domestique. Lors de votre retour cela peut être nécessaire aussi. Nous pouvons nous occuper de vos réservations d'hôtels.

### *Déplacement et portage*

#### **Vols internationaux**

Vous pouvez arriver en Indonésie sur les aéroports internationaux de Jakarta, Denpasar, Makassar ou Manado qui vous permettront de reprendre un vol domestique vers votre destination finale (Komodo, Raja Ampat...)

#### **Vols domestiques**

Sachez que le niveau des compagnies indonésiennes est identique au niveau des compagnies européens.

Nous constatons qu'il peut y avoir certain retard. Merci de prévoir une marge pour vos escales.

**L'embarquement à bord de l'Aurora se fera au plus tard à 13 heures, merci de prévoir un vol qui**

arrive le matin. Le débarquement se fera après le petit-déjeuner .

Merci de noter que seuls les transferts Aeroport / Bateau les jours de depart et d'arrivée de la croisiere sont inclus. Si vous etes deja sur place la veille du depart le point de rendez vous pour l'embarquement a bord se fera au port de depart.

De meme pour le retour si vous prolongez votre sejour apres la croisiere.

Les transferts Hotel/Bateau ne sont pas inclus

## *Budget et change*

---

Nous vous recommandons de voyager avec des Dollars et/ou des Euros. Il y a aussi la possibilité de voyager avec des francs suisse ou des livres sterling.

Nous vous conseillons d'avoir des Roupies indonésiennes lors de vos vols domestiques pour le paiement des surcharges de bagages.

## *Equipement fourni sur place*

---

Blocs alu 12 litres DIN ou étrier et plombs à disposition

## *Equipement indispensable*

---

### **Assurances & Certificats**

- Nous vous conseillons d'avoir une assurance rapatriement dès lors que vous voyagez à l'étranger car vos assurances classiques ne couvrent pas forcément le rapatriement
- L'assurance voyage permet de prendre en charge entre autre le vol de vos bagages, le retard ou annulation de vos vols et des frais médicaux à l'étranger

### **Pour les plongeurs:**

- **Une assurance pour la pratique de la plongée est obligatoire sur l'Aurora**, merci d'apporter un justificatif (numéro d'adhérent et coordonnées)
- Penser à apporter votre certification et votre carnet de plongée
- Un certificat médical est nécessaire

### **Equipement**

- Nous conseillons une combinaison de 3mm pour les plongées au Raja Ampat, Banda Sea et Maluku.

Pour Komodo Sud, nous conseillons une combinaison de 5mm puisque la température peut descendre jusqu'à 21-22° C

- Possibilité de louer de l'équipement de plongée à bord. Merci de le réserver
- Blocs alu 12 litres DIN ou étrier et plombs à disposition
- Pour votre sécurité, tous plongeurs doivent être équipé d'un ordinateur de plongée, d'un parachute et d'une lumière de plongée

## *Equipement utile*

---

### Protection solaire

Au vu du climat, il est absolument nécessaire de penser aux protections contre le soleil comme crème solaire, après-soleil et couvre-chef (chapeaux, casquettes etc.).

## *Bagages*

---

Nous vous conseillons d'avoir des Roupies indonésiennes lors de vos vols domestiques pour le paiement des surcharges de bagages.

## *Pharmacie*

---

### Protection solaire

Au vu du climat, il est absolument nécessaire de penser aux protections contre le soleil comme crème solaire, après-soleil et couvre-chef (chapeaux, casquettes etc.).

## *Passeport*

---

Les passeports doivent être valides 6 mois à partir de l'entrée sur le territoire indonésien

## *Visa*

---

### Visa

De nombreux pays peuvent prendre un Visa touristique gratuit de 30 jours non-renouvelable. Pour plus d'information, merci de consulter le site de l'ambassade d'Indonésie.

Depuis le mois de mai 2015 il n'y a plus de taxes d'aéroport internationales ou domestiques.

### Communication

Le réseau mobile fonctionne principalement dans les centres touristiques. L'indicatif du pays: +62

### Langue

L'anglais est parlé dans toutes les destinations touristiques, également à bord de l'Aurora par l'équipage.

## *Vaccins obligatoires*

---

Aucune vaccination spécifique n'est nécessaire pour l'Indonésie.

## *Santé / recommandations sanitaires*

---



La malaria et le risque de dengue sont présents dans le pays et spécialement dans les plus grandes agglomérations.

Vous pouvez prendre conseil auprès de votre médecin avant le départ et prendre une bonne protection anti-moustique.

## Climat

---

### Températures de l'eau

Raja Ampat 27° - 30°C

Komodo 24° - 28°C (Sud: 20°-23°C)

Alor 27° - 29°C (Sud: 24°-25°C)

Banda Sea 26° - 29°C

Maluku 26° - 30°C

### Saisons idéales

Raja Ampat: Novembre à Avril

Komodo: Avril à Octobre

Alor: Août à Octobre

Banda Sea: Mars à Mai & Octobre à Novembre

Maluku: Mars à Mai & Octobre à Novembre

## Electricité

---

220 volts, prises aux normes CE

## Heure locale

---

Fuseau horaire	HiVER	ETE
Indonésie Ouest, Jakarta:	CET + 6	CET + 5
Indonésie Central, Denpasar Bali:	CET + 7	CET + 6
Indonésie Est, Sorong Raja Ampat:	CET + 8	CET + 7