



+62 812 3716 5434

CROISIÈRE BANDA SEA & ALOR 12 NUITS (MAUMERE - AMBON)

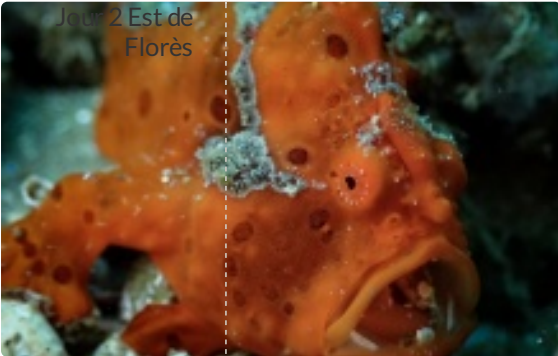
PROGRAMME

Jour 1 Maumere



Notre équipe viendra vous chercher à l'aéroport et vous emmènera sur l'Aurora. Selon l'heure d'arrivée, plongée de réadaptation autour de Maumere et éventuellement une plongée de nuit.

Jour 2 Est de
Florès



Beaucoup de sites de plongées dans cette région. Le choix se fera en fonction de notre emploi du temps.

Serbete: les bas fonds et bancs de sable avec de superbes jardins de corail sont entrecoupés de tombants ici et là. Hippocampes pygmées, tortues, napoléons et requins de récif se retrouvent au même endroit.

Tanjung Gedong: au nord-est de Florès. Le récif finit en bancs de sable avec de grosses patates de corail. En profondeur, alcyonaire et acroporas. Requins de récif, mérus et autre rencontre à prévoir.

Kawula: dans la partie Ouest de Kawula se trouve une grande baie partiellement couverte de mangrove. Belles "muck dives" avec beaucoup de

macro, poissons fantôme, frogfish et grondins volant. Les plongées de nuit ne sont pas en reste, la faune y est abondante, crevettes, crabes et danseuses espagnoles.

Jour 3 Komodo
Volcan actif. Les plongées se feront autour du volcan. Les pentes de sable y font office de nurserie pour diverses espèces de poissons. Sur la roche, nudibranches et coquillages.

Après les plongées, frisson garanti avec un tour de zodiac au plus près du volcan, les éruptions ont lieu toutes les 20/30 minutes!

Jour 4 Détérit
Zone de Nusa Tenggara, Timor. Une biodiversité incroyable sur terre et dans l'eau. L'endroit offre tous les types de plongée, de la muck dive aux tombants vertigineux.

Pulau Pura/Pulau Ternate : eaux cristallines et chaudes avec de beaux jardins de corail et une grande vie marine. Beaucoup de macro à observer, en particulier le timide poisson mandarin. Le bonus : la possibilité de voir baleines-pilotes et dauphins depuis la surface.

Excursion à terre pour aller voir une tribu oubliée dans un village local. Une belle expérience culturelle!

Jour 5 Reos et
Wetar dernière
étape de la mer
de Banda
C'est une grande île au nord du Timor. Paysages vierges à la végétation luxuriante, les plongées ne seront pas en reste.

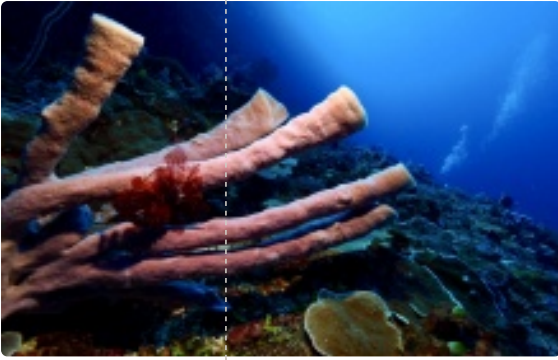
Superbes tombants et pélagiques seront au rendez-vous.

Reong Island: plages de sable blanc et eaux turquoise. Le sud de l'île est entouré de parois couvertes d'alcyonnaires et d'acroporas. La faune de récif y est en abondance. Vous pourrez également explorer quelques caves.

Jour 6 Nyata
Nyata, au Nord-Est de l'île de Romang, offre de superbes paysages.

Eaux cristallines, récifs en étages avec jardins de corail durs et mous, tout y est intact. Pélagique de passage dans le bleu.

Jour 7 Damar



Terbang Utara/Terbang Selatan, deux petites îles au sud de Damar seront le lieu de dérivantes sur des tombants remplis de coraux.

Nuss Leur : plusieurs pinacles avec toute la vie colorée des récifs de corail.

Jour 8 Seram Nii, "pas de désespoir" tirerait son nom d'un navire échoué sur le récif. Cet atoll est parfois appelé, les îles oubliées. Vous aurez peut-être la chance d'y croiser des requins marteaux.

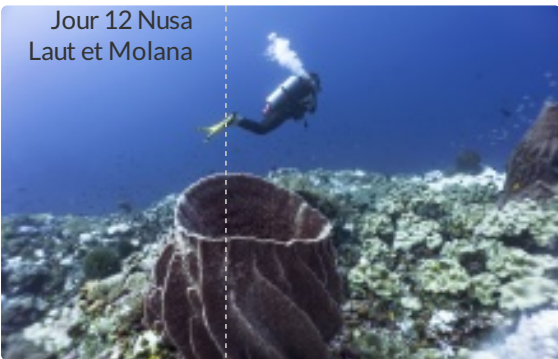
Jour 9 Manuk l'île du serpent. Elle est connue avec peu d'intérêt terrestre, elle tient son surnom de la grande quantité de serpents marins qui s'y trouvent. Vous en verrez sûrement beaucoup! Ici les tombants sont incroyables, requins, maquereaux, thons et barracudas sont souvent observés.



Vous serez maintenant arrivés à l'extrémité nord des récifs extérieurs de Banda, Pulau Suangi. Les eaux ici sont remplies de poissons, requins de récifs et thons. Pour les amateurs d'oiseaux, petit bonus, de nombreuses espèces sont observables autour de l'îlot : Fous Bruns, Fous à pieds rouge et frégates.

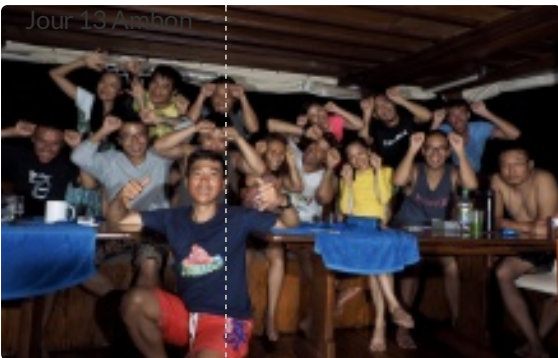
Pulau hatta/ Karang hatta : plongées de récifs et sur tombants. Le courant attire de nombreux poissons, fusiliers, thons à dents de chien, raies aigles, barracudas et parfois requins. Sur le récif, corail mou, corail cuir, carangues gros yeux et tortues.

Jour 12 Nusa Laut et Molana



Au sud de Seram, expérience de plongée fantastique sur les récifs de Molana et Nusa Laut. Les îles Maluku aux paysages de cartes postales sont célèbres comme destination de plongée grâce à la diversité d'espèces de poissons de récifs, poissons fantôme, frogfish, ainsi qu'à la variété de corail dur très bien préservé. Attention scoop, nous avons observé des cachalots sur des croisières précédentes, gardez les yeux ouverts!!

Jour 13 Ambon



Après un petit déjeuner copieux à bord, l'équipe de l'Aurora organisera votre transfert à l'aéroport d'Ambon, en fonction de vos horaires de vol.

Il sera temps de nous dire au revoir et d'espérer vous revoir à bord!

Veillez noter que cet itinéraire est un programme de plongée, et peut être modifié en fonction de nombreux facteurs.

DATES & PRIX

Départs pour les groupes parlant français :

Pas de départ pour l'instant

Départs pour les groupes parlant anglais :

Pas de départ pour l'instant

Départs pour les groupes parlant espagnol :

Pas de départ pour l'instant

Départs pour les groupes parlant italien :

Pas de départ pour l'instant

Code voyage: 66

Remarques

Tarifs Généraux Aurora

Prix valides jusqu'au 31 December 2020

Prix par personne par nuit

- Croisière Raja Ampat (Sorong-Sorong:) 420 USD
- Croisière North Maluku (Ambon-Sorong) 420 USD
- Croisière Banda Sea (Maumere – Ambon) 420 USD
- Croisière Alor (Maumere – Alor – Maumere) 360 USD
- Croisière Komodo (Labuan Bajo/Bali/Bima) 360 USD

Suppléments:

- Taxes de Parcs nationaux et contributions aux villages: 130 USD/ personne pour Raja Ampat & North Maluku, 20USD/jour/person pour Komodo, 95 USD/personne pour Alor, Banda Sea et Forgotten Islands (Banda Neira taxes non inclus +100USD/pers).

Notez: Ces frais sont sujets à changement sans préavis et de nouvelles taxes peuvent être introduites à tout moment.

- Supplément de carburant et les frais de port par pax: 200 USD pour Raja Ampat, Banda Sea, Maluku, Alor, Forgotten Islands et pour Komodo si départ ou retour est Bali.

Pour les croisières de Komodo, aucun supplément de carburant ne s'applique si le port de départ et d'arrivée est Labuan Bajo. Le supplément de carburant s'applique sur les ports comme Bali, Sorong, Ambon, Maumere, Saumlaki. Nous nous réservons le droit d'augmenter le supplément de carburant lorsque l'augmentation générale des prix de pétrole le rend nécessaire.

A partir du 1er Janvier 2021, nous avons décider d'**inclure les suppléments carburant dans les tarifs ci-dessus**. Cependant, nous nous réservons le droit d'ajouter des suppléments carburant dans le cas d'une forte augmentation du prix du pétrole.

Informations importantes:

- Tous les prix sont en USD (ou selon les tarifs journaliers)
 - **Inclus:** Pension complète sur Aurora, 3 plongées plus 1 plongée de nuit par jour en fonction du programme et des conditions météorologiques, guide, bloc 12L, plombs ceinture, repas, boissons non alcoolisées (sauf Espresso), transfert aéroport A-R le plus proche du port de départ et d'arrivée
 - **Remarque:** 3 plongées par jour plus 1 plongée de nuit si possible (en fonction de l'heure d'arrivée, pas de plongée le 1er jour ; pas de plongée le jour de départ)
 - **Non inclus:** Nitrox et blocs 15 litres, les équipements de plongée ou snorkeling, boissons alcoolisées (bières, vins, cocktails) et expresso, taxes de Parcs nationaux, cours PADI (sous réserve de disponibilité d'instructeur, sur demande), supplément de carburant et les frais de port comme défini ci-dessus
 - **Tarif groupe:** avec 7 personnes payantes, une gratuité pour la 8ième personne. Pour la gratuité, seul les suppléments sont à régler.
 - **Affrètement:** La capacité maximale est de 18 personnes réparties dans 9 cabines. Pour une privatisation complète du bateau, avec 15 personnes payantes, 3 gratuités s'appliqueront.
- Pour les gratuités, seul les suppléments sont à régler (taxes parc, pourboires, etc.).

- Enfants (8 - 12 ans): 50% du prix total (partageant la cabine des parents)
- **Non plongeurs:** 90% du prix total
- **Supplément cabine individuelle:** USD 190/nuit pour toutes les croisières
- **Paiement:**

Réservation individuelle: Lors de la réservation: 30 % du prix de la croisière 91 jours avant la date de départ: 70% restants du prix de la croisière

Affrètement: 10% d'acompte au moment de la réservation 15% à 180 jours à compter de la date de départ de la croisière 25% de plus à 91 jours de la date de départ de la croisière Solde total (50%) à 60 jours de la date de départ de la croisière

- **Réservation de dernière minute:** 100% du prix doit être payé lors de la réservation si la réservation est faite moins de 91 jours avant le départ de la croisière.

- **Frais d'annulation:** 120 - 91 jours avant le départ: 30% du prix de la croisière 90 - 60 jours avant le départ: 50% du prix de la croisière 59 - 0 jours avant le départ: 100% du prix de la croisière.

Concernant le nombre de nuits pour les différents itinéraires, des modifications peuvent être appliquées sur demande concernant les affrètements et nous sommes prêts à adapter les itinéraires sur demande (ex.: Cenderwasih Bay).

Tarifs de location* (par pièce)

Kit palmes, masque et tuba: 10 USD / jour

Gilet/Détendeur/Combinaison de plongée: 10 USD / jour

Blocs 15 litres: 10 USD / jour

Ordinateur de plongée / Lampe: 12 USD / jour

Équipement complet**, non inclus ordinateur et lampe: 25 USD / jour

** Toutes demandes de location doivent être faites lors de la réservation ou au moins 30 jours avant le départ*

*** Équipement complet inclus kit palmes masque tuba, gilet, détendeur et combinaison de plongée*

Fournie: ceinture, plombs et bloc de 12 litres (Tout matériel perdu ou endommagé sera à votre charge)

Plomb perdu: 5 USD / kilo

Nitrox min. 28% a 32%

1 bloc: 5 USD / bloc

1 journée de plongée (3-4 plongées): 12 USD / jour

Cours PADI certifiés*

- PADI Advanced Open Water Diver

5 plongées + théorie + Kit PADI: 260 USD / pax

- PADI Deep Diver Specialty

4 plongées + théorie + Kit PADI: 380 USD / pax

- PADI Nitrox Specialty

2 plongées + théorie + Kit PADI: 190 USD / pax

Pour plus d'informations ou demandes d'autres cours que ceux mentionnés ci-dessus, contactez nous.

*** Merci de réserver au moins 30 jours à l'avance votre (vos) cours, afin que nous puissions organiser votre matériel d'étude.**

Encadrement

Merci de considérer que le guide inclus vous aidera à découvrir les différents sites et biodiversité riche dans les meilleures conditions. Pour des problèmes techniques ou en fonction de votre niveau, veuillez réserver:

- Encadrement (CMAS* ou OWD) (max 4plongeurs): 8 USD / plongée / plongeur
- Guide privé (sur demande à l'avance): 65 USD / jour

N'hésitez pas à nous contacter pour toutes informations supplémentaires info@dune-aurora.com

Alimentation

Merci de nous communiquer toutes informations spécifiques (Allergies alimentaires, régime spécifique...)

Hébergement

En fonction de l'itinéraire choisi, il vous sera peut être nécessaire d'avoir une nuit à l'hôtel avant le début de votre croisière ou avant votre vol domestique. Lors de votre retour cela peut être nécessaire aussi. Nous pouvons nous occuper de vos réservations d'hôtels.

Déplacement et portage

Vols internationaux

Vous pouvez arriver en Indonésie sur les aéroports internationaux de Jakarta, Denpasar, Makassar ou Manado qui vous permettront de reprendre un vol domestique vers votre destination finale (Komodo, Raja Ampat...)

Vols domestiques

Sachez que le niveau des compagnies indonésiennes est identique au niveau des compagnies européens. Nous constatons qu'il peut y avoir certain retard. Merci de prévoir une marge pour vos escales.

L'embarquement à bord de l'Aurora se fera au plus tard à 13 heures, merci de prévoir un vol qui arrive le matin. Le débarquement se fera après le petit-déjeuner .

Merci de noter que seuls les transferts Aeroport / Bateau les jours de depart et d'arrivée de la croisiere sont inclus. Si vous etes deja sur place la veille du depart le point de rendez vous pour l'embarquement a bord se fera au port de depart.

De meme pour le retour si vous prolongez votre sejour apres la croisiere.

Les transferts Hotel/Bateau ne sont pas inclus

Budget et change

Nous vous recommandons de voyager avec des Dollars et/ou des Euros. Il y a aussi la possibilité de voyager avec des francs suisse ou des livres sterling.

Nous vous conseillons d'avoir des Roupies indonésiennes lors de vos vols domestiques pour le paiement des surcharges de bagages.

Equipement fourni sur place

Blocs alu 12 litres DIN ou étrier et plombs à disposition

Equipement indispensable

Assurances & Certificats

- Nous vous conseillons d'avoir une assurance rapatriement dès lors que vous voyagez à l'étranger car vos assurances classiques ne couvrent pas forcément le rapatriement
- L'assurance voyage permet de prendre en charge entre autre le vol de vos bagages, le retard ou annulation de vos vols et des frais médicaux à l'étranger

Pour les plongeurs:

- **Une assurance pour la pratique de la plongée est obligatoire sur l'Aurora**, merci d'apporter un justificatif (numéro d'adhérent et coordonnées)
- Penser à apporter votre certification et votre carnet de plongée
- Un certificat médical est nécessaire

Equipement

- Nous conseillons une combinaison de 3mm pour les plongées au Raja Ampat, Banda Sea et Maluku.
Pour Komodo Sud, nous conseillons une combinaison de 5mm puisque la température peut descendre jusqu'à 21-22° C
- Possibilité de louer de l'équipement de plongée à bord. Merci de le réserver
- Blocs alu 12 litres DIN ou étrier et plombs à disposition
- Pour votre sécurité, tous plongeurs doivent être équipé d'un ordinateur de plongée, d'un parachute et d'une lumière de plongée

Equipement utile

Protection solaire

Au vu du climat, il est absolument nécessaire de penser aux protections contre le soleil comme crème solaire, après-soleil et couvre-chef (chapeaux, casquettes etc.).

Bagages

Nous vous conseillons d'avoir des Roupies indonésiennes lors de vos vols domestiques pour le paiement des surcharges de bagages.

Pharmacie

Protection solaire

Au vu du climat, il est absolument nécessaire de penser aux protections contre le soleil comme crème solaire, après-soleil et couvre-chef (chapeaux, casquettes etc.).

Passeport

Les passeports doivent être valides 6 mois à partir de l'entrée sur le territoire indonésien

Visa

Visa

De nombreux pays peuvent prendre un Visa touristique gratuit de 30 jours non-renouvelable.
Pour plus d'information, merci de consulter le site de l'ambassade d'Indonésie.

Depuis le mois de mai 2015 il n'y a plus de taxes d'aéroport internationales ou domestiques.

Communication

Le réseau mobile fonctionne principalement dans les centres touristiques. L'indicatif du pays: +62

Langue

L'anglais est parlé dans toutes les destinations touristiques, également à bord de l'Aurora par l'équipage.

Vaccins obligatoires

Aucune vaccination spécifique n'est nécessaire pour l'Indonésie.

Santé / recommandations sanitaires

La malaria et le risque de dengue sont présents dans le pays et spécialement dans les plus grandes agglomérations.
Vous pouvez prendre conseil auprès de votre médecin avant le départ et prendre une bonne protection anti-moustique.

Climat

Températures de l'eau

Raja Ampat 27° - 30°C

Komodo 24° - 28°C (Sud: 20°-23°C)

Alor 27° - 29°C (Sud: 24°-25°C)

Banda Sea 26° - 29°C

Maluku 26° - 30°C

Saisons idéales

Raja Ampat: Novembre à Avril

Komodo: Avril à Octobre

Alor: Août à Octobre

Banda Sea: Mars à Mai & Octobre à Novembre

Maluku: Mars à Mai & Octobre à Novembre

Electricité

220 volts, prises aux normes CE

Heure locale

Fuseau horaire	HiVER	ETE
Indonésie Ouest, Jakarta:	CET + 6	CET + 5
Indonésie Central, Denpasar Bali:	CET + 7	CET + 6
Indonésie Est, Sorong Raja Ampat:	CET + 8	CET + 7