



+62 812 3716 5434

CROISIÈRE AVENTURE AUX RAJA AMPAT 11 NUITS (SORONG - SORONG)

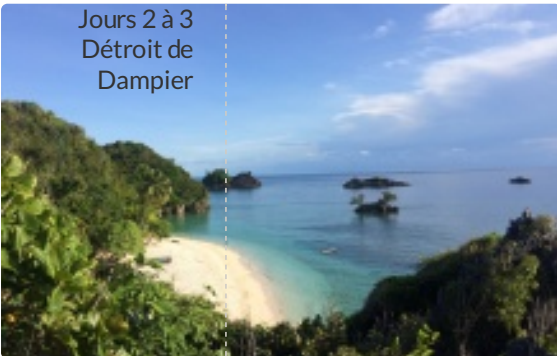
PROGRAMME

Jour 1 Sorong



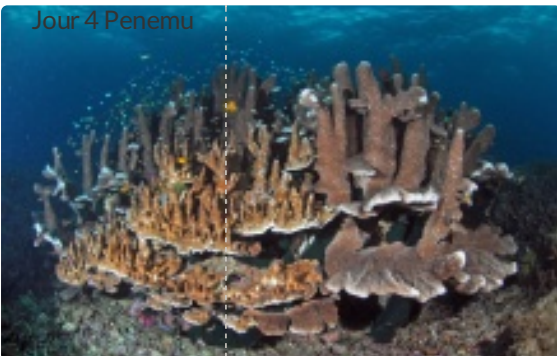
L'équipe de l'Aurora viendra vous chercher à l'aéroport de Sorong. Depuis Jakarta ou Makasar, les vols arrivent généralement le matin. Une fois tous les clients à bord, l'Aurora lèvera l'ancre, et, si les conditions le permettent, le check-dive aura lieu dans l'après-midi.

Jours 2 à 3
Déroit de
Dampier



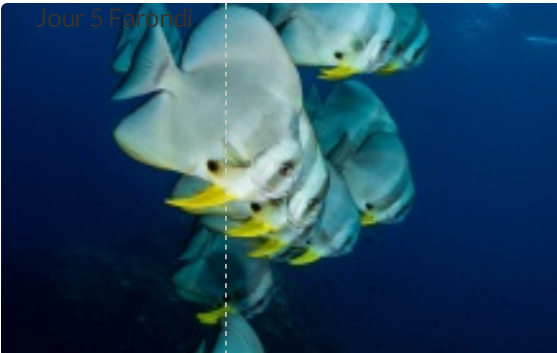
Vous arriverez tôt le matin dans la région de Mansuar, où vous plongerez certains sites célèbres, tels que «Mioskon», «Blue Magic», «Sardines» et d'autres endroits incroyables. Cette zone sujette aux courants est caractérisée par des coraux intacts et des bancs de poissons de toutes sortes. En surface, vous serez entourés par des îles verdoyantes aux petites plages de sable blanc éblouissant.

Jour 4 Penemu



Plus au sud, nous nous arrêterons à Fam. Nous plongerons sur «Mon Reef», une dorsale sous-marine avec des bancs de fusiliers et gaterins. «Keruo Channel», est un passage fascinant entre 2 îles. Ses pentes sont couvertes de coraux durs et de gorgones, et, dans le bleu se trouvent des bancs de silversides. Ne manquez pas la chance de faire une halte à terre pour une vue à couper le souffle du paysage typique de Raja Ampat.

Jour 5 Farondi

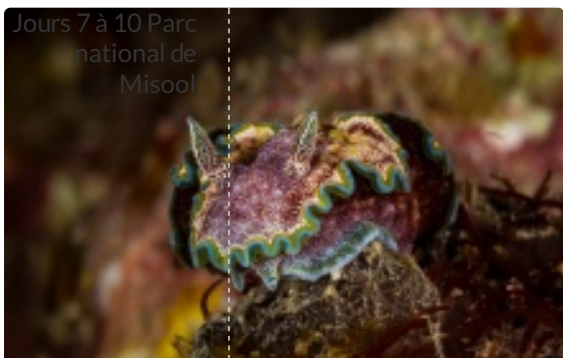


Vous vous réveillerez dans le parc national de Misool, une région avec des milliers d'îles. Ici, vous serez en mesure de voir de grandes variétés de poissons, coraux mous et durs, tous types de macro, le wobbegong et le requin chabot. Misool est également l'un des rares sites où le paysage est absolument merveilleux. Ne manquez pas le spectacle offert par les mobulas se nourrissant des bancs de silversides!

Jour 6 Farondi

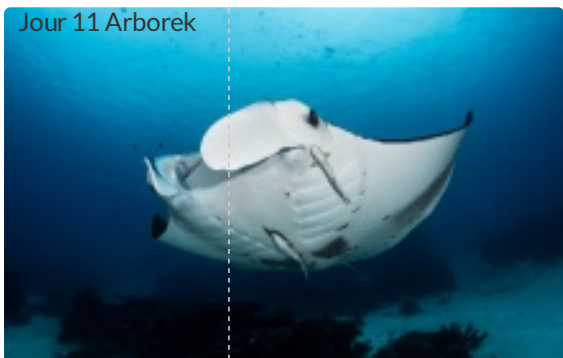


Vous vous réveillerez dans le parc national de Misool, une région avec des milliers d'îles. Ici, vous serez en mesure de voir de grandes variétés de poissons, coraux mous et durs, tous types de macro, le wobbegong et le requin chabot. Misool est également l'un des rares sites où le paysage est absolument merveilleux. Ne manquez pas le spectacle offert par les mobulas se nourrissant des bancs de silversides!



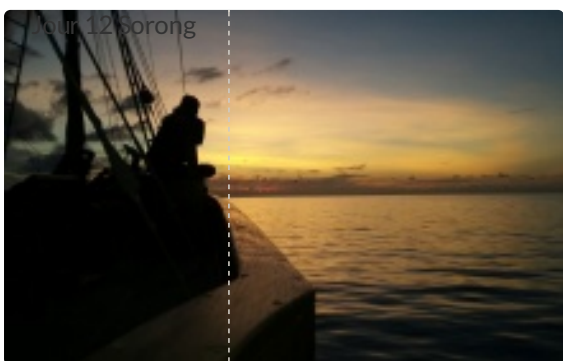
Jours 7 à 10 Parc national de Misool

De nombreuses îles à visiter et autant de différents sites de plongée. Nous naviguerons autour de, JILLIET, FIABAJET, WALIB, WAJIL, JEF PELE, MESENTA, BOO, etc... et l'équipe de l'Aurora assurera autant de plongées que possible pour apprécier cette merveilleuse région.



Jour 11 Arborek

Ici, vous aurez la chance de visiter un village typique de pêcheurs mais la matinée sera consacrée à chercher des raies Manta, des requins wobbegong et beaucoup plus, pour une superbe fin de voyage!



Jour 12 Sorong

Après un petit déjeuner copieux à bord, l'équipe de l'Aurora organisera votre transfert depuis le bateau à l'aéroport de Sorong, en fonction de vos horaires de vol. Il sera temps de nous dire au revoir et d'espérer vous revoir à bord!

Veillez noter que cet itinéraire est un programme de plongée, et peut être modifié en fonction de nombreux facteurs.

DATES & PRIX

Départs pour les groupes parlant français :

Pas de départ pour l'instant

Départs pour les groupes parlant anglais :

Du	Au	Prix / pers.	Bateau	Places	Options	Inscription
----	----	--------------	--------	--------	---------	-------------

Du	Au	Prix / pers.	Bateau	Places	Options	Inscription
11/03/2025	22/03/2025	5 889 €		0 / 18		

Départs pour les groupes parlant chinois :

Pas de départ pour l'instant

Code voyage: 54

Remarques

Tarifs Généraux Aurora

Prix valides jusqu'au 31 December 2020

Prix par personne par nuit

- Croisière Raja Ampat (Sorong-Sorong:) 420 USD
- Croisière North Maluku (Ambon-Sorong) 420 USD
- Croisière Banda Sea (Maumere – Ambon) 420 USD
- Croisière Alor (Maumere – Alor – Maumere) 360 USD
- Croisière Komodo (Labuan Bajo/Bali/Bima) 360 USD

Suppléments:

- Taxes de Parcs nationaux et contributions aux villages: 130 USD/ personne pour Raja Ampat & North Maluku, 20USD/jour/person pour Komodo, 95 USD/personne pour Alor, Banda Sea et Forgotten Islands (Banda Neira taxes non inclus +100USD/pers).

Notez: Ces frais sont sujets à changement sans préavis et de nouvelles taxes peuvent être introduites à tout moment.

- Supplément de carburant et les frais de port par pax: 200 USD pour Raja Ampat, Banda Sea, Maluku, Alor, Forgotten Islands et pour Komodo si départ ou retour est Bali.

Pour les croisières de Komodo, aucun supplément de carburant ne s'applique si le port de départ et d'arrivée est Labuan Bajo. Le supplément de carburant s'applique sur les ports comme Bali, Sorong, Ambon, Maumere, Saumlaki . Nous nous réservons le droit d'augmenter le supplément de carburant lorsque l'augmentation générale des prix de pétrole le rend nécessaire.

A partir du 1er Janvier 2021, nous avons décider d'inclure les suppléments carburant dans les tarifs ci-dessus. Cependant, nous nous réservons le droit d'ajouter des suppléments carburant dans le cas d'une forte augmentation du prix du pétrole.

Informations importantes:

- Tous les prix sont en USD (ou selon les tarifs journaliers)
 - **Inclus:** Pension complète sur Aurora, 3 plongées plus 1 plongée de nuit par jour en fonction du programme et des conditions météorologiques, guide, bloc 12L, plombs ceinture, repas, boissons non alcoolisées (sauf Espresso), transfert aéroport A-R le plus proche du port de départ et d'arrivée
 - **Remarque:** 3 plongées par jour plus 1 plongée de nuit si possible (en fonction de l'heure d'arrivée, pas de plongée le 1er jour ; pas de plongée le jour de départ)
 - **Non inclus:** Nitrox et blocs 15 litres, les équipements de plongée ou snorkeling, boissons alcoolisées (bières, vins, cocktails) et espresso, taxes de Parcs nationaux, cours PADI (sous réserve de disponibilité d'instructeur, sur demande), supplément de carburant et les frais de port comme défini ci-dessus
 - **Tarif groupe:** avec 7 personnes payantes, une gratuité pour la 8ième personne. Pour la gratuité, seul les suppléments sont à régler.
 - **Affrètement:** La capacité maximale est de 18 personnes réparties dans 9 cabines. Pour une privatisation complète du bateau, avec 15 personnes payantes, 3 gratuits s'appliqueront.
- Pour les gratuits, seul les suppléments sont à régler (taxes parc, pourboires, etc.).
- Enfants (8 - 12 ans): 50% du prix total (partageant la cabine des parents)
 - **Non plongeurs:** 90% du prix total
 - **Supplément cabine individuelle:** USD 190/nuit pour toutes les croisières

- Paiement:

Réservation individuelle: Lors de la réservation: 30 % du prix de la croisière 91 jours avant la date de départ: 70% restants du prix de la croisière

Affrètement: 10% d'acompte au moment de la réservation 15% à 180 jours à compter de la date de départ de la croisière 25% de plus à 91 jours de la date de départ de la croisière Solde total (50%) à 60 jours de la date de départ de la croisière

- **Réservation de dernière minute**: 100% du prix doit être payé lors de la réservation si la réservation est faite moins de 91 jours avant le départ de la croisière.

- **Frais d'annulation**: 120 - 91 jours avant le départ: 30% du prix de la croisière 90 - 60 jours avant le départ: 50% du prix de la croisière 59 - 0 jours avant le départ: 100% du prix de la croisière.

Concernant le nombre de nuits pour les différents itinéraires, des modifications peuvent être appliquées sur demande concernant les affrètements et nous sommes prêts à adapter les itinéraires sur demande (ex.: Cenderwasih Bay).

Tarifs de location* (par pièce)

Kit palmes, masque et tuba: 10 USD / jour

Gilet/Détendeur/Combinaison de plongée: 10 USD / jour

Blocs 15 litres: 10 USD / jour

Ordinateur de plongée / Lampe: 12 USD / jour

Équipement complet**, non inclus ordinateur et lampe: 25 USD / jour

** Toutes demandes de location doivent être faites lors de la réservation ou au moins 30 jours avant le départ*

*** Équipement complet inclus kit palmes masque tuba, gilet, détendeur et combinaison de plongée*

Fournie: ceinture, plombs et bloc de 12 litres (Tout matériel perdu ou endommagé sera à votre charge)

Plomb perdu: 5 USD / kilo

Nitrox min. 28% a 32%

1 bloc: 5 USD / bloc

1 journée de plongée (3-4 plongées): 12 USD / jour

Cours PADI certifiés*

- PADI Advanced Open Water Diver

5 plongées + théorie + Kit PADI: 260 USD / pax

- PADI Deep Diver Specialty

4 plongées + théorie + Kit PADI: 380 USD / pax

- PADI Nitrox Specialty

2 plongées + théorie + Kit PADI: 190 USD / pax

Pour plus d'informations ou demandes d'autres cours que ceux mentionnés ci-dessus, contactez nous.

*** Merci de réserver au moins 30 jours à l'avance votre (vos) cours, afin que nous puissions organiser votre matériel d'étude.**

Encadrement

Merci de considérer que le guide inclus vous aidera à découvrir les différents sites et biodiversité riche dans les meilleures conditions. Pour des problèmes techniques ou en fonction de votre niveau, veuillez réserver:

- Encadrement (CMAS* ou OWD) (max 4 plongeurs): 8 USD / plongée / plongeur
- Guide privé (sur demande à l'avance): 65 USD / jour

N'hésitez pas à nous contacter pour toutes informations supplémentaires info@dune-aurora.com

INFOS PRATIQUES

Alimentation

Merci de nous communiquer toutes informations spécifiques (Allergies alimentaires, régime spécifique...)

Hébergement

En fonction de l'itinéraire choisi, il vous sera peut être nécessaire d'avoir une nuit à l'hôtel avant le début de votre croisière ou avant votre vol domestique. Lors de votre retour cela peut être nécessaire aussi. Nous pouvons nous occuper de vos réservations d'hôtels.

Déplacement et portage

Vols internationaux

Vous pouvez arriver en Indonésie sur les aéroports internationaux de Jakarta, Denpasar, Makassar ou Manado qui vous permettront de reprendre un vol domestique vers votre destination finale (Komodo, Raja Ampat...)

Vols domestiques

Sachez que le niveau des compagnies indonésiennes est identique au niveau des compagnies européens.

Nous constatons qu'il peut y avoir certain retard. Merci de prévoir une marge pour vos escales.

L'embarquement à bord de l'Aurora se fera au plus tard à 13 heures, merci de prévoir un vol qui arrive le matin. Le débarquement se fera après le petit-déjeuner .

Merci de noter que seuls les transferts Aeroport / Bateau les jours de depart et d'arrivée de la croisiere sont inclus. Si vous etes deja sur place la veille du depart le point de rendez vous pour l'embarquement a bord se fera au port de depart.

De meme pour le retour si vous prolongez votre sejour apres la croisiere.

Les transferts Hotel/Bateau ne sont pas inclus

Budget et change

Nous vous recommandons de voyager avec des Dollars et/ou des Euros. Il y a aussi la possibilité de voyager avec des francs suisse ou des livres sterling.

Nous vous conseillons d'avoir des Roupies indonésiennes lors de vos vols domestiques pour le paiement des surcharges de bagages.

Equipement fourni sur place

Blocs alu 12 litres DIN ou étrier et plombs à disposition

Equipement indispensable

Assurances & Certificats

- Nous vous conseillons d'avoir une assurance rapatriement dès lors que vous voyagez à l'étranger car vos assurances classiques ne couvrent pas forcément le rapatriement
- L'assurance voyage permet de prendre en charge entre autre le vol de vos bagages, le retard ou annulation de vos vols et des frais médicaux à l'étranger

Pour les plongeurs:

- **Une assurance pour la pratique de la plongée est obligatoire sur l'Aurora**, merci d'apporter un justificatif (numéro d'adhérant et coordonnées)
- Penser à apporter votre certification et votre carnet de plongée
- Un certificat médical est nécessaire

Equipement

- Nous conseillons une combinaison de 3mm pour les plongées au Raja Ampat, Banda Sea et Maluku.

- Pour Komodo Sud, nous conseillons une combinaison de 5mm puisque la température peut descendre jusqu'à 21-22° C
- Possibilité de louer de l'équipement de plongée à bord. Merci de le réserver
 - Blocs alu 12 litres DIN ou étrier et plombs à disposition
 - Pour votre sécurité, tous plongeurs doivent être équipé d'un ordinateur de plongée, d'un parachute et d'une lumière de plongée

Equipement utile

Protection solaire

Au vu du climat, il est absolument nécessaire de penser aux protections contre le soleil comme crème solaire, après-soleil et couvre-chef (chapeaux, casquettes etc.).

Bagages

Nous vous conseillons d'avoir des Roupies indonésiennes lors de vos vols domestiques pour le paiement des surcharges de bagages.

Pharmacie

Protection solaire

Au vu du climat, il est absolument nécessaire de penser aux protections contre le soleil comme crème solaire, après-soleil et couvre-chef (chapeaux, casquettes etc.).

Passeport

Les passeports doivent être valides 6 mois à partir de l'entrée sur le territoire indonésien

Visa

Visa

De nombreux pays peuvent prendre un Visa touristique gratuit de 30 jours non-renouvelable.
Pour plus d'information, merci de consulter le site de l'ambassade d'Indonésie.

Depuis le mois de mai 2015 il n'y a plus de taxes d'aéroport internationales ou domestiques.

Communication

Le réseau mobile fonctionne principalement dans les centres touristiques. L'indicatif du pays: +62

Langue

L'anglais est parlé dans toutes les destinations touristiques, également à bord de l'Aurora par l'équipage.

Vaccins obligatoires

Aucune vaccination spécifique n'est nécessaire pour l'Indonésie.

Santé / recommandations sanitaires

La malaria et le risque de dengue sont présents dans le pays et spécialement dans les plus grandes agglomérations.
Vous pouvez prendre conseil auprès de votre médecin avant le départ et prendre une bonne protection anti-moustique.

Climat

Températures de l'eau

Raja Ampat 27° - 30°C

Komodo 24° - 28°C (Sud: 20°-23°C)

Alor 27° - 29°C (Sud: 24°-25°C)

Banda Sea 26° - 29°C

Maluku 26° - 30°C

Saisons idéales

Raja Ampat: Novembre à Avril

Komodo: Avril à Octobre

Alor: Août à Octobre

Banda Sea: Mars à Mai & Octobre à Novembre

Maluku: Mars à Mai & Octobre à Novembre

Electricité

220 volts, prises aux normes CE

Heure locale

Fuseau horaire	HIVER	ETE
Indonésie Ouest, Jakarta:	CET + 6	CET + 5
Indonésie Central, Denpasar Bali:	CET + 7	CET + 6
Indonésie Est, Sorong Raja Ampat:	CET + 8	CET + 7